

Uchwała nr 17/2018
Komisji Dialogu Obywatelskiego ds. Środowiska
z dnia 21.03.2018
w sprawie weryfikacji mapy roślinności rzeczywistej Krakowa

Komisja Dialogu Obywatelskiego ds. Środowiska proponuje by Wydział Kształtowania Środowiska dokonał weryfikacji mapy roślinności rzeczywistej Krakowa.

Wrywkowe kontrole terenowe pokazują, że aktualizowano ostatnio mapę roślinności rzeczywistej Krakowa (Atlas pokrycia terenu i przewietrzania Krakowa, 2016) zawiera informacje o płatach siedlisk nie pokrywające się z rzeczywistym stanem. Dotyczy to zwłaszcza zadrzewień. Stwierdzono np. piękny łęg olszowy w sąsiedztwie ulicy Dróżka. Wiemy, że aktualizacja mapy roślinności rzeczywistej nie obejmowała całego obszaru Krakowa, więc nie było pełnej aktualizacji. Natomiast w tym samym czasie co aktualizacja mapy roślinności rzeczywistej wykonywano mapy Krakowa na podstawie niamiaru laserowego. Mapy te dostarczają bardzo precyzyjnych informacji o wysokości roślinności pokrywającej Kraków. Pozwalają bardzo łatwo wyznaczyć tereny zadrzewione.

Wystarczy nałożyć na siebie mapę roślinności rzeczywistej i mapę wysokości roślinności drzewiastej i wychwycić tereny zadrzewione zaliczone do innej kategorii zbiorowisk roślinnych. Aktualizację mapy roślinności rzeczywistej i mapy z niamiaru laserowego wykonywał dla urzędu miasta zespół dr hab. Piotra Wężyka więc porównanie informacji z tych obydwu zbiorów danych nie powinno być trudne.

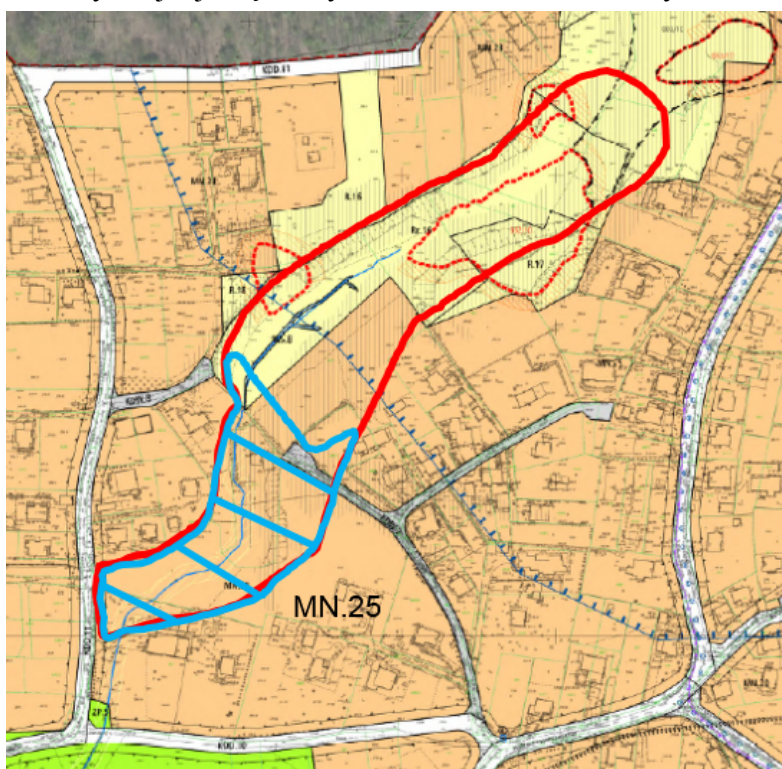
Aktualizacja mapy roślinności rzeczywistej ma olbrzymie znaczenie dla ochrony terenów cennych, gdyż w czasie tworzenia planów zagospodarowania, wydawania decyzji WZ i innych decyzji związanych z zagospodarowaniem Krakowa brak informacji o rzeczywistych zasobach przyrodniczych Krakowa będzie prowadził do ich zniszczenia. Jest to więc zadanie bardzo pilne, zwłaszcza w kontekście rozpoczętych prac nad nowym Studium kierunków i uwarunkowań zagospodarowania przestrzennego Krakowa.

Przykład terenu przy ul. Dróżka w Krakowie:

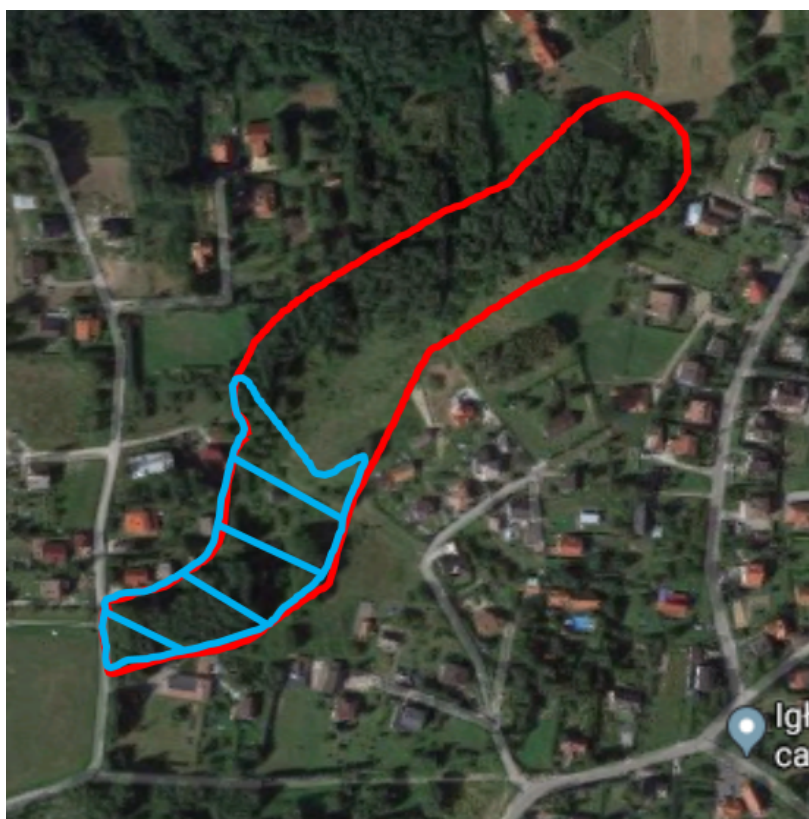
Mapa 1. Aktualizowana mapa roślinności rzeczywistej. Piękny łąg olszowy przy ul. Dróżka (niebieski szraf) – w ogóle nie wyróżniony na mapie roślinności rzeczywistej – znajduje się w wydzieleniu 60 – ogródki przydomowe, czyli w strefie zabudowy. Linia czerwoną zaznaczono najcenniejszy pod względem przyrodniczym fragment doliny z niewielkim strumykiem.



Mapa 2. Mapa aktualnie procedowanego planu miejscowego „Wróblowice II”. Piękny łąg olszowy znajduje się na wydzieleniu MN.25 - Tereny zabudowy mieszkaniowej jednorodzinnej.



Mapa 3. Ortofotomapa terenu przy ul. Dróżka w Krakowie. Niebieski szraf – obszar łągu olszowego.



Piękny łąg olszowy ze strumykiem przy ul. Dróżka w Krakowie, nie wykazany na mapie roślinności rzeczywistej Krakowa, przeznaczony w planie miejscowym pod zabudowę.

