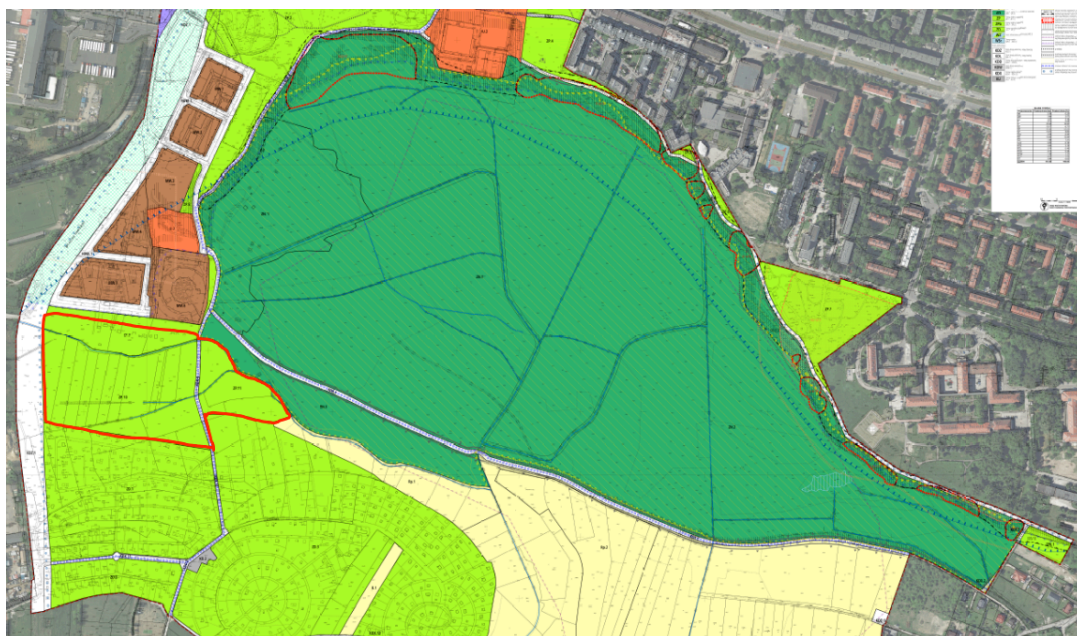


Uchwała nr 26/2018
Komisji Dialogu Obywatelskiego ds. Środowiska
z dnia 16.05.2018

Komisja Dialogu Obywatelskiego ds. Środowiska zwraca się do Wydziału Kształtowania Środowiska Urzędu Miasta Krakowa o przygotowanie do Rady Miasta Krakowa formalnej propozycji poszerzenia użytku ekologicznego Łąki Nowohuckie” o tereny leżące w południowo-zachodnim narożu użytku (mapa nr 1).

Użytek ekologiczny Łąki Nowohuckie powstał w 2003 r. i obejmuje obszar 57,17 ha. W wyniku późniejszego rozpoznania okazało się, że tereny łąkowe leżące przy południowo-zachodniej granicy użytku, są nie mniej cenne i są to łąki o dużej wartości przyrodniczej z licznie występującym krwiściągami lekarskim, rdest wężownik, chronionych gatunków motyli (modraszków telejus, naustitous), czerwoczyk fioletek, czerwoczyk nieparek. Stanowią też część korytarza ekologicznego z Łąk w kierunku zachodnim.

Teren wnioskowany do poszerzenia użytku ma w obecnie procedowanym planie miejscowym zagospodarowania przestrzennego „Łąki Nowohuckie” przeznaczenie **jako tereny zieleni urządzonej**, o podstawowym przeznaczeniu pod parki więc na terenie tym nie przewidziano jakiegokolwiek zabudowy. Natomiast urządzenie parku spowodowałoby zniszczenie cenny siedlisk chronionych dwóch gatunków modraszków, dlatego konieczne jest zagospodarowanie tego terenu, tak by gatunki te nie utraciły swoich siedlisk. Może to zagwarantować włączenie tego terenu do istniejącego użytku ekologicznego. Jednocześnie nie oznacza to, zamknięcia terenu dla odwiedzających, a jedynie wytycznie ścieżek przejścia.



Mapa nr 1. Czerwoną linią zaznaczono tereny, które powinny być włączone do obszaru użytku ekologicznego „Łąki Nowohuckie”.