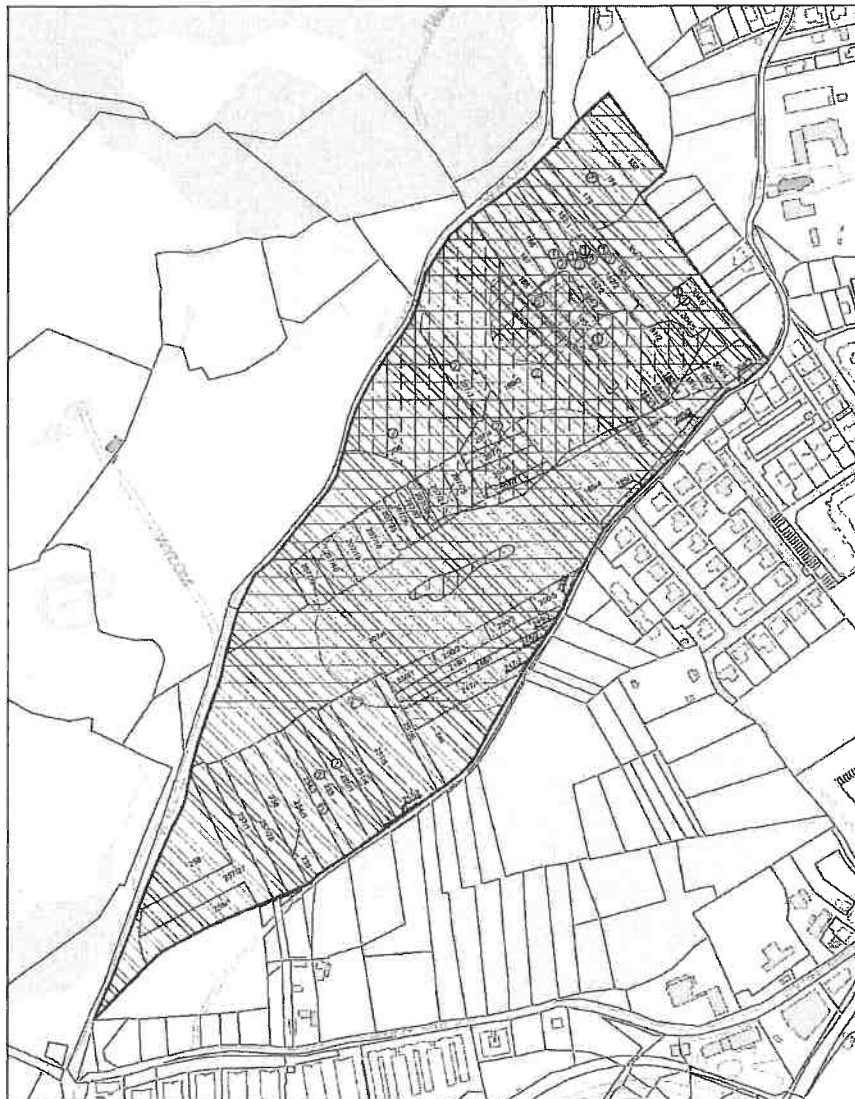





Załącznik graficzny nr.3 do uchwały nr....  
Rady Miasta Krakowa  
w sprawie ustanowienia Użytku Ekologicznego "Zakrzówek".

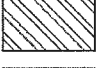
### Gatunki chronione - zasięg występowania

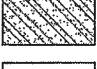


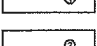
- Granica Użytku Ekologicznego "Zakrzówek"
- 


Modraszka telejus (*Maculinea telejus*), modraszka nausithous (*Maculinea nausithous*) oraz czerwoczyk rleparek (*Lycæna dispar*) - zasięg orientacyjny według planu zagospodarowania i prognozy oddziaływania na środowisko
  - 


Kumak nizinny (*Bombina bombina*) - zasięg orientacyjny według planu zagospodarowania i prognozy oddziaływania na środowisko
  - 

Traszka grzebleniasta (*Triturus cristatus*) - zasięg orientacyjny według planu zagospodarowania i prognozy oddziaływania na środowisko
  - 

Gniewosz plamisty (*Coronella austriaca*) - zasięg na podstawie "Raportu z inwentaryzacji..." na zlecenie RDOŚ w Krakowie S. Bury, B. Zając, 2014r
  - 

Gniewosz plamisty (*Coronella austriaca*) - występowanie na podstawie "Inwentaryzacji i monitoringu stanu populacji..." na zlecenie ZPKWM - B. Zając, 2016r oraz na podstawie S. Bury, B. Zając, 2014r oraz na podst. B. Zając, 2013r oraz Bury i inni w recenzji
  - 

Oznaczenie działek na których stwierdzono występowanie pełnika europejskiego (*Trollius europeus*) i kosaćca syberyjskiego (*Iris sibirica*)
  - 

Oznaczenie działek na których stwierdzono występowanie storczyków (*Dactylorhiza* sp.)
  - 

Stanowisko archeologiczne

9