



Uchwała Nr 29/2019

Komisji Dialogu Obywatelskiego ds. Środowiska z dnia 4.12.2019 r. w sprawie strefy ochrony dla ptaków nad Wisłą

Komisja Dialogu Obywatelskiego ds. Środowiska zwraca się do Zarządu Zieleni Miejskiej w Krakowie o uwzględnienie w budżecie w 2020 rok wprowadzenia strefy ograniczenia poruszania się osób z psami, biegaczy i rowerzystów nad samym brzegiem Wisły.

Propomujemy wymalowanie odpowiedniego pasa i wprowadzenie oznakowania, którego celem będzie poinformowanie o potrzebie zachowania bezpiecznej odległości od ptaków zimujących przy rzece Wiśle, w aktualnym i kolejnych sezonach.

Uzasadnienie

Rzeka Wisła w Krakowie jest jednym z głównych miejsc regularnego zimowania ptaków wodnych. Są to kormorany, łabędzie nieme, kaczki krzyżówki, łyski, mewy białogłowe, mewy siwe i mewy śmieszki. Zimują tu także rzadkie gatunki, jak łabędzie krzykliwe, gęsi zbożowe, gęgawy, świstuny, cyraneczki, czernice, ogorzałki, głowienki, gągoły, tracze nuroęsi, perkozki, czaple siwe i białe. Są to setki, a nawet tysiące ptaków. Wiele z nich korzysta z dokarmiania przez człowieka. Szczególnie duże koncentracje ptaków pojawiają się na Wiśle w sąsiedztwie Wawelu. Także w okresie mrozów liczba zimujących ptaków znacznie wzrasta.

Większość z nich odpoczywa na płyciznach i brzegach, a niektóre z nich – jak krzyżówki, łyski, czasami łabędzie, także żeruje na trawnikach w sąsiedztwie rzeki. Apelujemy o wprowadzenie strefy spokoju dla ptaków w bezpośrednim sąsiedztwie brzegów Wisły. Ptaki odpoczywające na rzece Wiśle i jej brzegach szczególnie silnie boją się psów, nawet prowadzonych na smyczy. Powoduje to ich płoszenie, odpływanie od brzegów. Często co kilka minut na alejce biegnącej bezpośrednio wzdłuż brzegu przechodzi ktoś z psem. Czasami wręcz pies spuszczonej ze smyczy pędzi by złapać odpoczywające ptaki. Zdarza się, że wskakuje za nimi do wody. Ptaki płoszą się też gdy ktoś przejeżdża na rowerze lub biegacz, nie zwracając uwagi na odpoczywające na brzegu ptaki, biegnie wzdłuż samego brzegu i płoszy je.

Ptaki odpoczywając oszczędzają energię, co ułatwia im przeżycie w zimie. Brak odpoczynku sprawia, że zużywają więcej energii, co w okresach znacznego pogorszenia warunków, ma krytyczne znaczenie dla ich przeżycia.

Dlatego apelujemy o wprowadzenie strefy spokoju dla zimujących ptaków wzdłuż brzegów Wisły. Nie wpłynie to na ograniczenie możliwości spacerowania bulwarami Wisły, a jedynie ucywilizuje nasze podejście do ptaków zimujących, które podobnie jak i my korzystają z doliny Wisły w Krakowie. Dlatego proponujemy wprowadzenie zakazu korzystania z ścieżek wzdłuż samego brzegu Wisły przez osoby z psami, rowerzystów i biegaczy. Na załączonych ortofotomapach zaznaczono czerwoną linią zakres tej strefy (Zał. Nr 1). Proponujemy ich wymalowanie na alejkach, jako oznakowanie poziome, niebieską linią. W miejscach gdzie jedna alejka biegnie wzdłuż brzegu proponujemy jej podzielenie na dwa pasy, tak by osoby chodzące z psami, rowerzyści i biegacze korzystali z pasa bardziej oddalonego od brzegu.

Proponujemy, by w miejscach zejść na Bulwary Wiślane ustawiono tablice informacyjne o następującej treści:

Uwaga! Strefa odpoczynku dla ptaków!

Z Wisły, korzystają licznie ptaki. Wiele z nich przybyło na zimowanie do nas ze Skandynawii i Europy wschodniej. Pozwólmy im spokojnie odpoczywać na brzegach Wisły i na samej rzece.

Na alejkach wyznaczono niebieską linią granicę strefy odpoczynku dla ptaków przebywających na wodzie i brzegach Wisły. Strefa obejmuje teren od brzegów Wisły do niebieskiej linii. W tą strefę nie mogą wchodzić osoby z psami (psy nie mogą być w ogóle spuszczone ze smyczy w czasie spaceru nad Wisłą!), rowerzyści i biegacze. Prosimy pozostałych użytkowników bulwarów wiślanych, by gdy widzą ptaki odpoczywające lub żerujące na brzegach, nie wchodzili na alejki lub trawniki, gdzie przebywają ptaki. Pozwólmy im spokojnie odpoczywać, żerować.

Strefa spokoju dla ptaków
odpoczywających na Wiśle
i jej brzegach – 1

 czerwona linia



**Strefa spokoju dla ptaków
odpoczywających na Wiśle
i jej brzegach - 2**



Zaloguj się

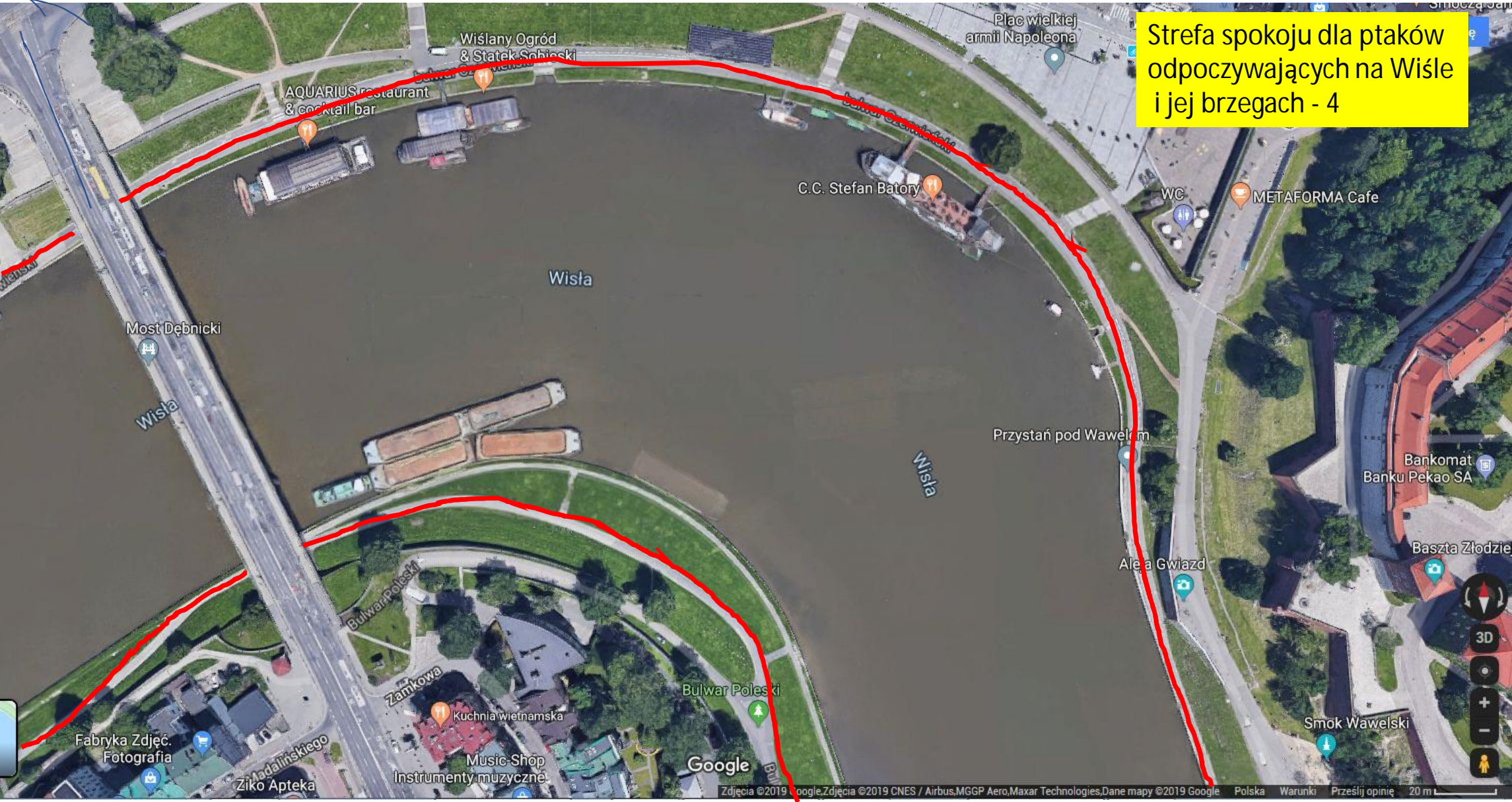
3D
+
-
Auto Gaz - Marek Janik
Szkoła Muzyczn
stopnia Specjaln...

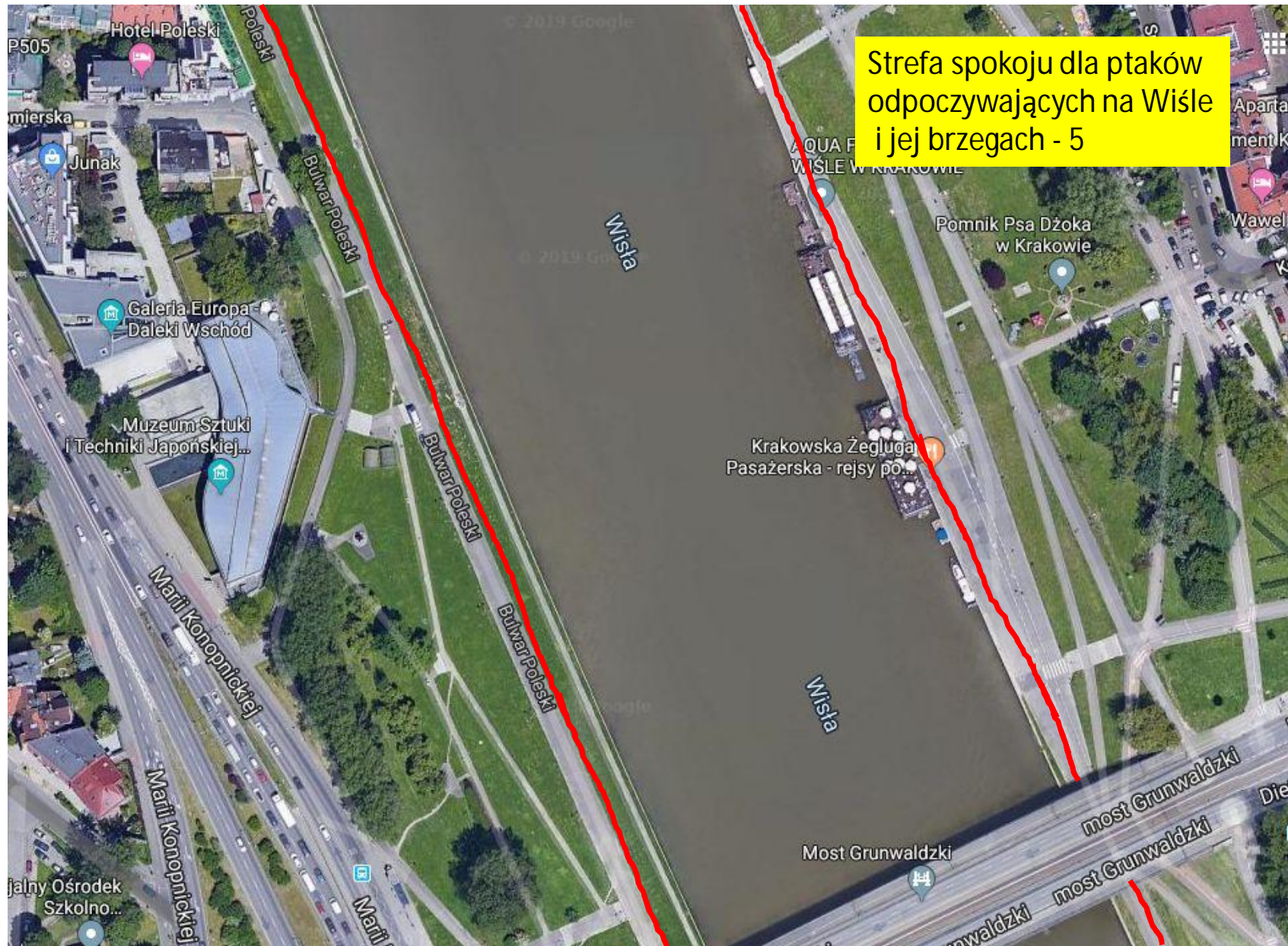
Strefa spokoju dla ptaków
odpoczywających na Wiśle
i jej brzegach - 3



Google

Strefa spokoju dla ptaków
odpoczywających na Wiśle
i jej brzegach - 4





Strefa spokoju dla ptaków
odpoczywających na Wiśle
i jej brzegach - 5



Strefa spokoju dla ptaków
odpoczywających na Wiśle
i jej brzegach - 6



Strefa spokoju dla ptaków
odpoczywających na Wiśle
i jej brzegach - 7

Mnioturo-lody
ekologiczne

Plaża Kraków

Wotek Blue Samsung
- hotel na wodzie

Balon widokowy

Forum Island

Termy Krakowskie
FORUM

ButterCUT "FORUM"

Krakowskie
Przedsiębiorstwo...

Bulwar

Plac Za

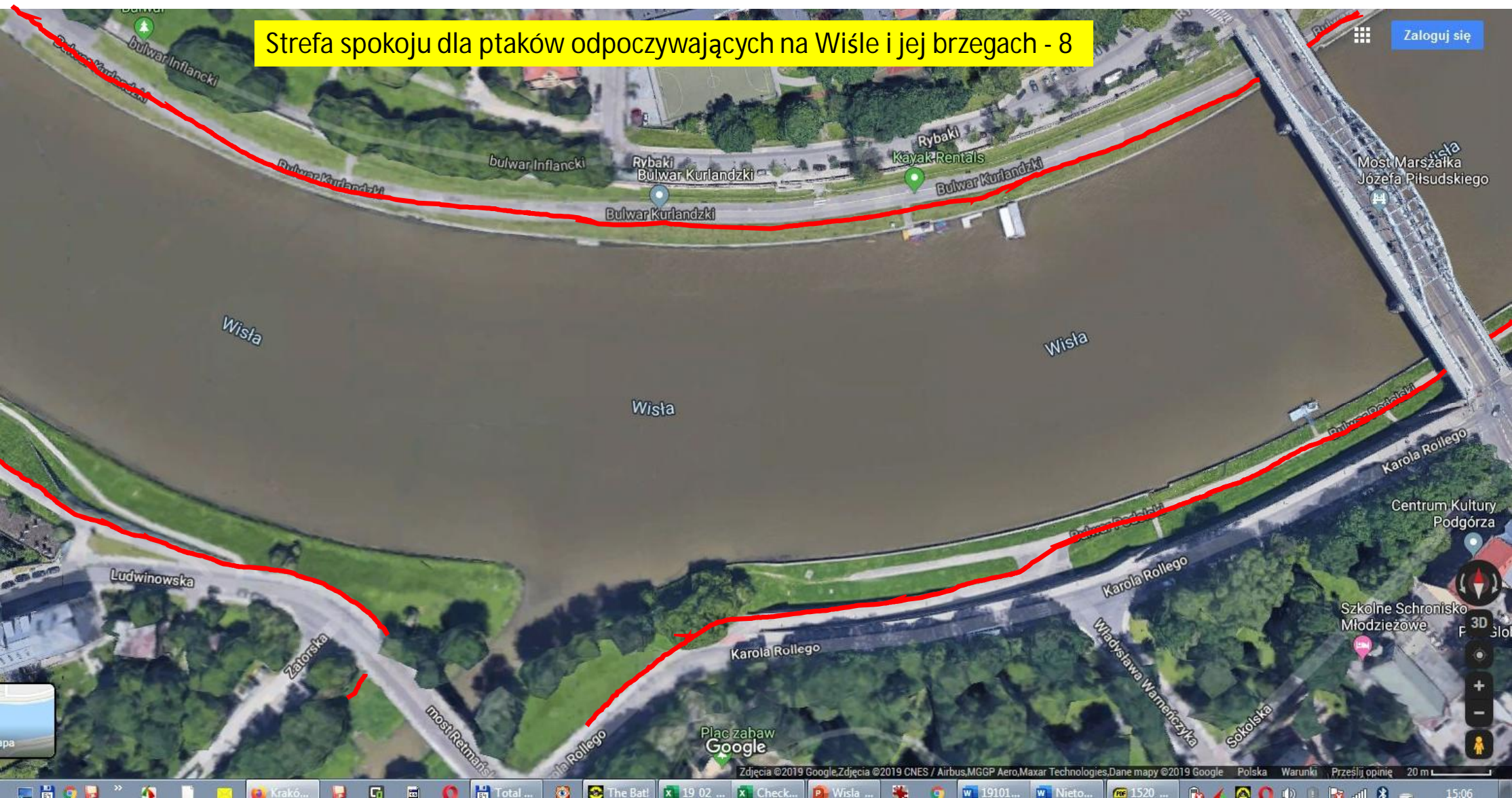
bulwar Infl

Bulwar Karłowicki

Bulwar Karłowicki

Google

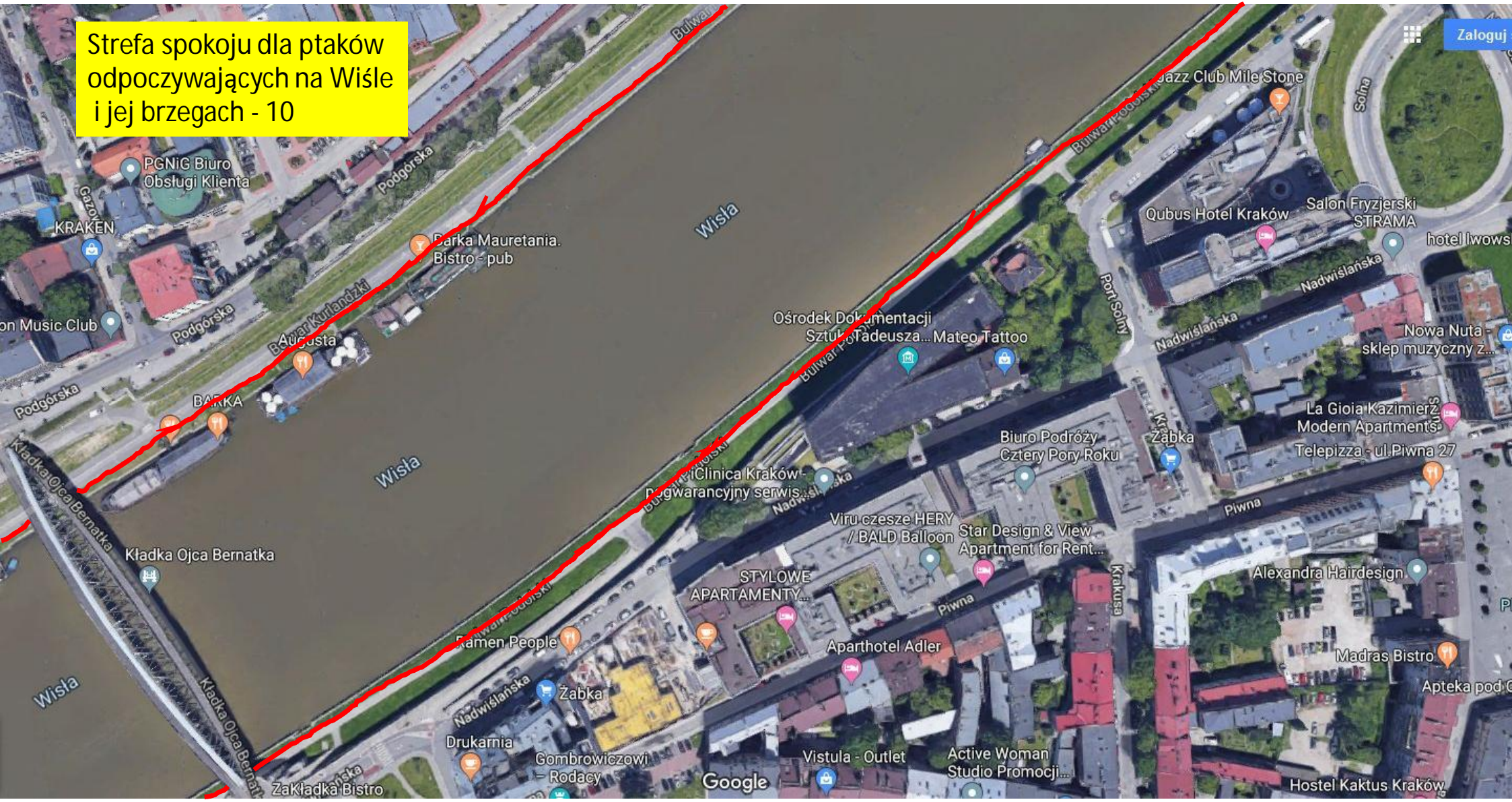
Strefa spokoju dla ptaków odpoczywających na Wiśle i jej brzegach - 8



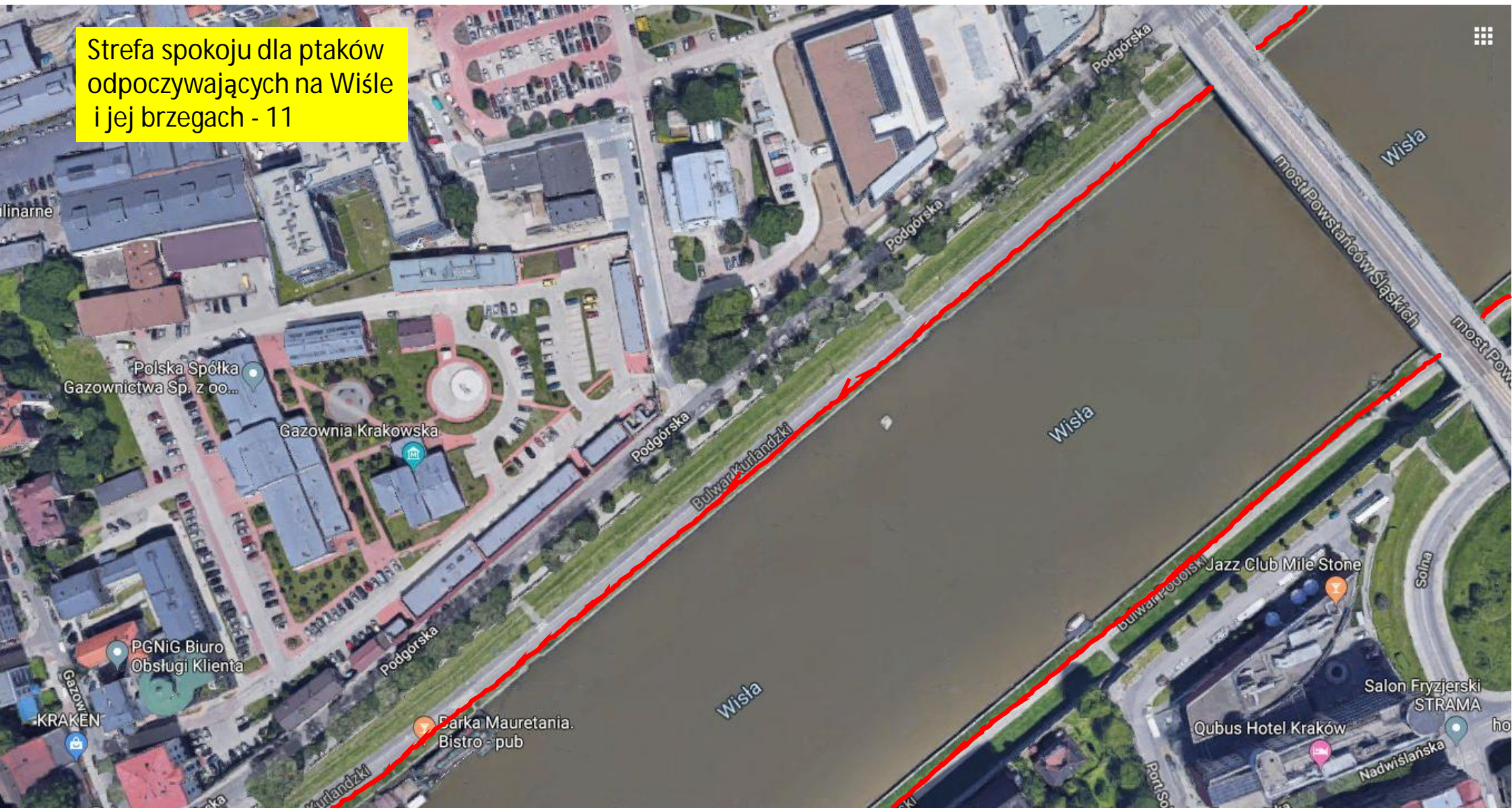
Strefa spokoju dla ptaków
odpoczywających na Wiśle
i jej brzegach - 9



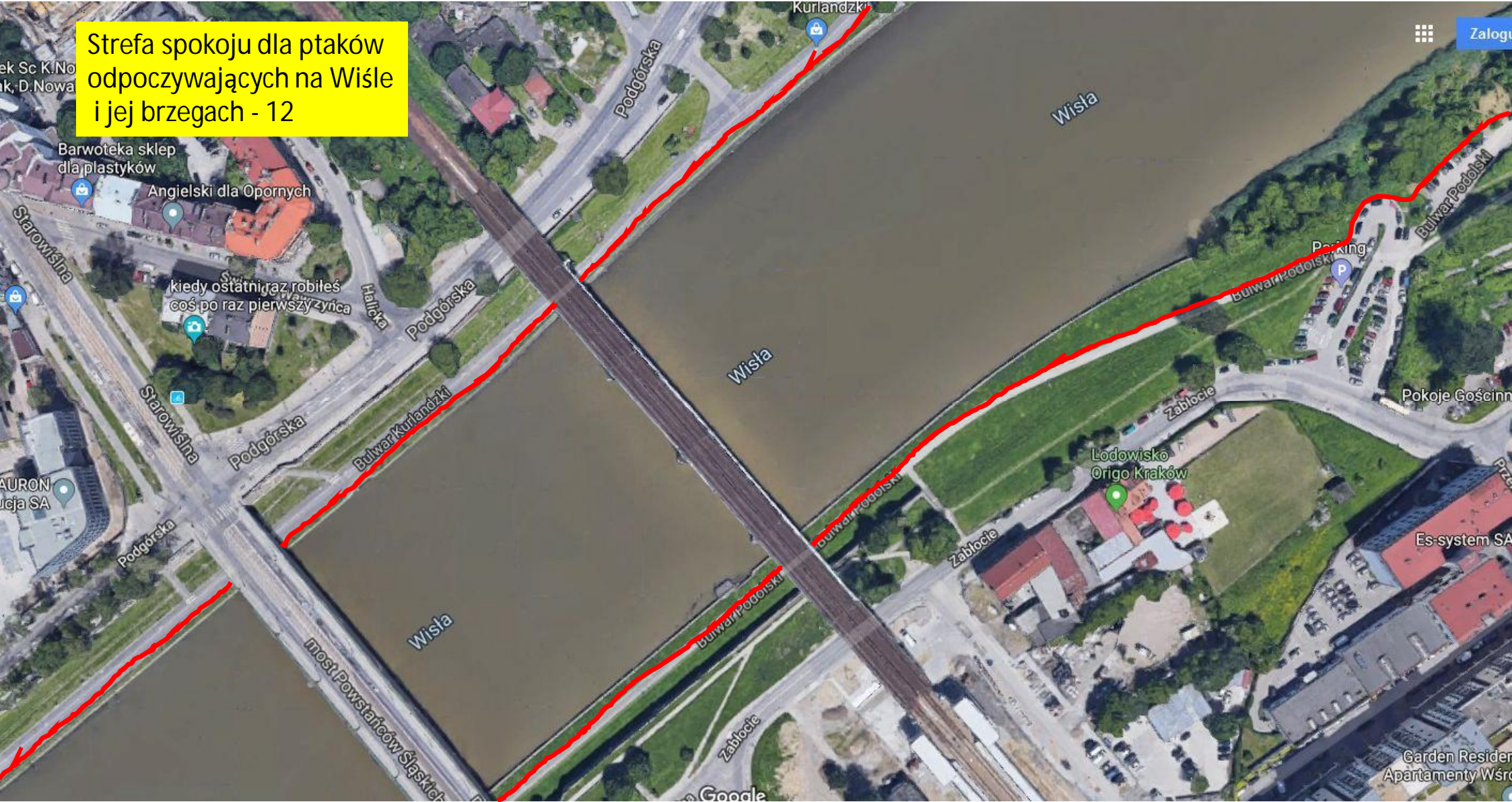
Strefa spokoju dla ptaków
odpoczywających na Wiśle
i jej brzegach - 10



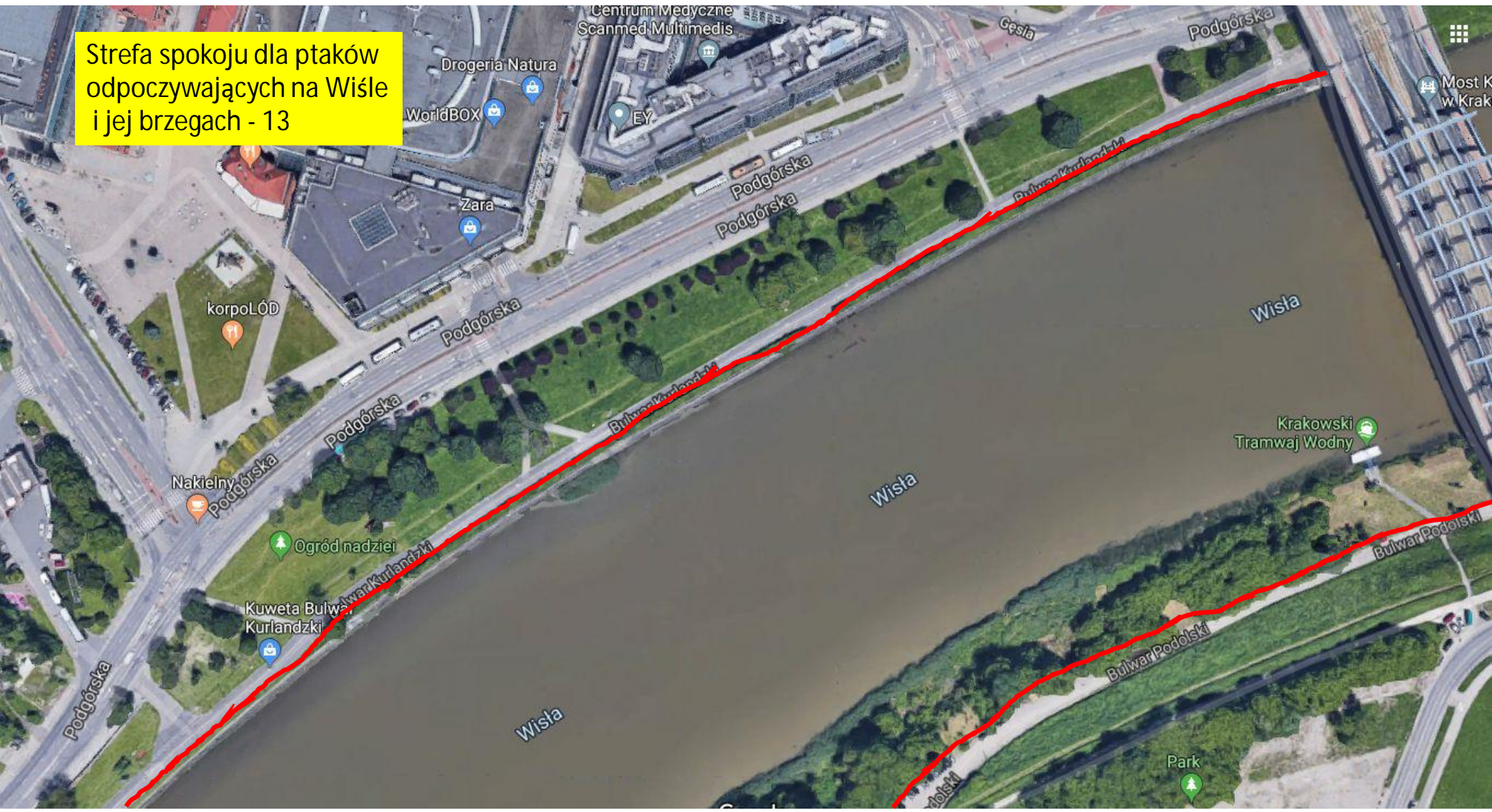
Strefa spokoju dla ptaków
odpoczywających na Wiśle
i jej brzegach - 11



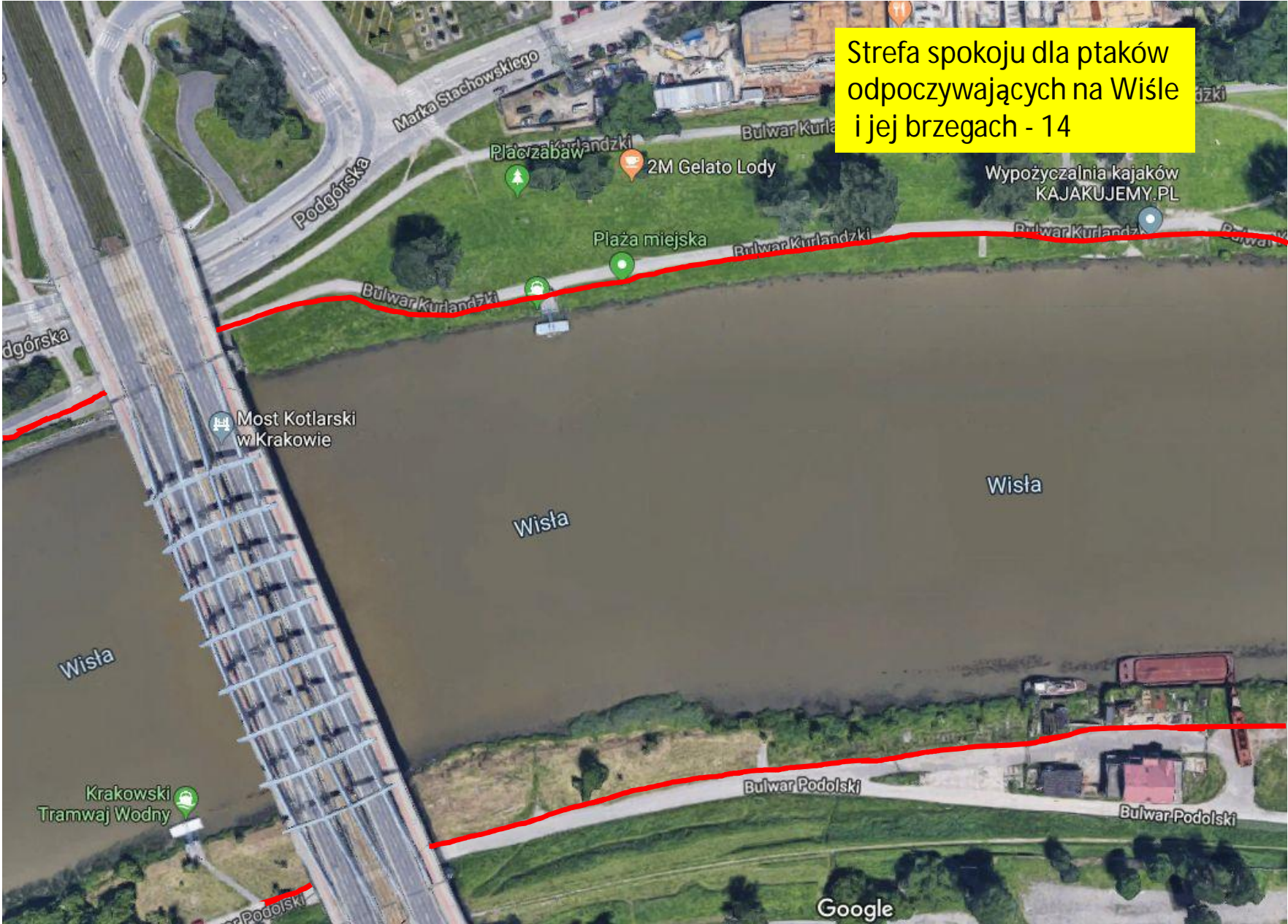
Strefa spokoju dla ptaków
odpoczywających na Wiśle
i jej brzegach - 12



Strefa spokoju dla ptaków
odpoczywających na Wiśle
i jej brzegach - 13



Strefa spokoju dla ptaków
odpoczywających na Wiśle
i jej brzegach - 14



Strefa spokoju dla ptaków
odpoczywających na Wiśle
i jej brzegach - 15



Strefa spokoju dla ptaków
odpoczywających na Wiśle
i jej brzegach - 16

