

Uchwała nr 14/2022
Komisji Dialogu Obywatelskiego ds. Środowiska z dnia 19.10.2022
w sprawie listy obszarów przeznaczonych pod ochronę,

skierowana do: Prezydenta Miasta Krakowa; Rady Miasta Krakowa;
Komisji Kształtowania Środowiska RMK;
Komisji Planowania Przestrzennego i Ochrony Środowiska RMK.

Komisja Dialogu Obywatelskiego ds. Środowiska przekazuje listę obszarów przeznaczonych pod ochronę, z prośbą o uwzględnienie w przygotowanych dokumentach planistycznych i strategicznych m. Krakowa.

dr inż. Tomasz Fiszer
Przewodniczący KDO ds. Środowiska

Załączniki:

- Lista obszarów przeznaczonych pod ochronę*
- Koncepcja ochrony różnorodności biologicznej miasta Krakowa – Instytut Nauk o Środowisku Uniwersytetu Jagiellońskiego, Kraków 2005.*

Jako użytki ekologiczne należy objąć ochroną prawną:

1. **Słona Woda** (wg granic wskazanych przez zespół zadaniowy ds. powołania użytku ekologicznego Słona Woda Komisji Planowania Przestrzennego i Ochrony Środowiska Rady Miasta Krakowa - zał. Nr 1)
2. **Łąki Kobierzyńskie** - zał. Nr 2
3. **Ludwinów** - w granicach miejscowego planu zagospodarowania przestrzennego "Ujście Wilgi" w terenach 23W, 27W, 18ZPw, 19ZPw, 12 ZP https://www.bip.krakow.pl/?dok_id=13397
4. **Staw na Złocieniu z zadrzewieniem** (u zbiegu ul. Półłanki i Agatowej – dz. nr 292, 293/3, 293/4, 295, 296, 297, 298, 145, 332/2 obr. 104 Podgórze
5. **Łąki w Kostrzu** (w granicach miejscowego planu zagospodarowania przestrzennego obszaru "Obszar Łąkowy - rejon ul. Tynieckiej" https://www.bip.krakow.pl/?dok_id=102575
6. **Staw przy ul. Smoleńskiego** (wg granic wskazanych w „Koncepcja ochrony różnorodności biologicznej miasta Krakowa – Instytut Nauk o Środowisku Uniwersytetu Jagiellońskiego str. 138)
7. **Staw i tereny podmokłe przy ul. Baryckiej** - w granicach miejscowego planu zagospodarowania przestrzennego "Barycz" w terenie 3Rws https://www.bip.krakow.pl/?dok_id=19430
8. **Pasternik** (wg granic wskazanych w „Koncepcja ochrony różnorodności biologicznej miasta Krakowa – Instytut Nauk o Środowisku Uniwersytetu Jagiellońskiego str. 81)
9. **Kamieniołom Mydlniki** (wg granic wskazanych w „Koncepcja ochrony różnorodności biologicznej miasta Krakowa – Instytut Nauk o Środowisku Uniwersytetu Jagiellońskiego str. 63)
10. **Fort Mydlniki** (wg granic wskazanych w „Koncepcja ochrony różnorodności biologicznej miasta Krakowa – Instytut Nauk o Środowisku Uniwersytetu Jagiellońskiego str. 66 z wyłączeniem terenów UP określonych w miejscowym planie zagospodarowania przestrzennego „II Kampus AGH” https://www.bip.krakow.pl/?dok_id=52229 i terenów MN określonych w miejscowym planie zagospodarowania przestrzennego „Mydlniki” https://www.bip.krakow.pl/?dok_id=149003
11. **Łąki nad Rudawą** - w granicach miejscowego planu zagospodarowania przestrzennego „Dolina Rudawy” w terenach ZP 12, ZP 13, ZP 14 https://www.bip.krakow.pl/?dok_id=100574
12. **Dolina Potoku Olszanickiego - Łąki Olszanickie - enklawa zachodnia** - w granicach przygotowywanego miejscowego planu zagospodarowania przestrzennego „Balice II” w terenach ZL
13. **Starorzecze Wisły i wyspa na Przewozie** (wg granic wskazanych w „Koncepcja ochrony różnorodności biologicznej miasta Krakowa – Instytut Nauk o Środowisku Uniwersytetu Jagiellońskiego str. 150)
14. **Przyłasek Rusiecki** - w granicach miejscowego planu zagospodarowania przestrzennego "Nowa Huta Przyszłości – Przyłasek Rusiecki" w terenach WS/ZP.1, WS/ZP.2, ZPw.6, ZPw.7 https://www.bip.krakow.pl/?dok_id=79720
15. **Łąki w Toniach** - w granicach miejscowego planu zagospodarowania przestrzennego obszaru "Tonie – Łąki”, z wyjątkiem terenów US https://www.bip.krakow.pl/?dok_id=98774

16. **Las Łęgowy w Przegorzałach** - w granicach miejscowych planów zagospodarowania przestrzennego obszarów:
 - "Przegorzały – Dolina Wisły" w terenach wskazanych w planie do objęcia ochroną „Las Łęgowy w Przegorzałach” https://www.bip.krakow.pl/?dok_id=45942
 - "Dla wybranych obszarów przyrodniczych miasta Krakowa „ – etap A obszar 78 w terenach 78ZL/ZZ.1 i 78.WS.2 https://www.bip.krakow.pl/?dok_id=102579
17. **Łęg Kurdwanowski** – zał. nr 3
18. **Kamieniołom Tyniec** - w granicach miejscowego planu zagospodarowania przestrzennego "Tyniec osiedle" w terenie ZP 3 https://www.bip.krakow.pl/?dok_id=54462
19. **Dolina Potoku Węrzynowickiego** (wg granic wskazanych w „Koncepcja ochrony różnorodności biologicznej miasta Krakowa – Instytut Nauk o Środowisku Uniwersytetu Jagiellońskiego str. 87)
20. **Łąki na południe od ul. Podgórk** Tynieckie (wg granic wskazanych w „Koncepcja ochrony różnorodności biologicznej miasta Krakowa – Instytut Nauk o Środowisku Uniwersytetu Jagiellońskiego str. 95)
21. **Łąki w Pastwiskach** -w granicach miejscowego planu zagospodarowania przestrzennego obszaru "Kolna - Obszar Łąkowy " na południe od ul. Tynieckiej, za wyjątkiem obszaru U https://www.bip.krakow.pl/?dok_id=96000
22. **Zakrzówek wschód – łąki** - w granicach miejscowego planu zagospodarowania przestrzennego "Dla wybranych obszarów przyrodniczych miasta Krakowa „ – etap A obszar 83 z wyłączeniem terenu obecnej betoniarni https://www.bip.krakow.pl/?dok_id=102579 + działki nr 273, 275, 276/1, 278, 279/3, 280/7, 281/7, 245/3, 235, 236 obr. 9 Podgórze
23. **Starorzecze Koło Tynieckie** - w granicach miejscowego planu zagospodarowania przestrzennego obszaru "Kolna - obszar łąkowy" na północ od ul. Tynieckiej za wyjątkiem terenów US, MN, MN/U https://www.bip.krakow.pl/?dok_id=96000 oraz w granicach miejscowego planu zagospodarowania przestrzennego "Kostrze – rejon ulicy Falistej" do ul. Falistej za wyjątkiem terenu US https://www.bip.krakow.pl/?dok_id=102571
24. **Park Leśny Witkowie** (wg granic wskazanych w „Koncepcja ochrony różnorodności biologicznej miasta Krakowa – Instytut Nauk o Środowisku Uniwersytetu Jagiellońskiego str. 78)
25. **Zbiorniki wodne w Zesławicach** (wg granic wskazanych w „Koncepcja ochrony różnorodności biologicznej miasta Krakowa – Instytut Nauk o Środowisku Uniwersytetu Jagiellońskiego str. 84)
26. **Staw i łąki przy ulicy Janasówka** - w granicach miejscowego planu zagospodarowania przestrzennego „Dla wybranych obszarów przyrodniczych miasta Krakowa” – etap A https://www.bip.krakow.pl/?dok_id=102579
27. **Zespół Stawów Szuwarowa** - w granicach miejscowego planu zagospodarowania przestrzennego "Park Ruczaj – Lubostroń" w terenach ZP/WS.1 i ZP6 https://www.bip.krakow.pl/?dok_id=80864
28. **Dolina Drwinki** - w granicach miejscowych planów zagospodarowania przestrzennego obszarów

- "Dla wybranych obszarów przyrodniczych miasta Krakowa" – etap A obszary 26, 122, 125, 128, 129 https://www.bip.krakow.pl/?dok_id=102579
 - "Park rzeczny Drwinka – Podedworze" https://www.bip.krakow.pl/?dok_id=84401 ,
 - "Park rzeczny Drwinka (za wyjątkiem terenu MW)" https://www.bip.krakow.pl/?dok_id=24732 ,
 - "Park rzeczny Drwinka – Bochenka " https://www.bip.krakow.pl/?dok_id=84400
29. **Las Mogilski** (wg. opracowania wykonanego na zlecenie Wydziału Kształtowania Środowiska UMK)
30. **Lasek Łęgowski** - w granicach miejscowego planu zagospodarowania przestrzennego "Czyżyny - Łęg" w terenach ZL https://www.bip.krakow.pl/?dok_id=58221
31. **Bonarka – stawy** - w granicach miejscowego planu zagospodarowania przestrzennego "Bonarka" w terenach WS, ZP1 https://www.bip.krakow.pl/?dok_id=3153
32. **Starorzecze Wisły – Lesisko** -w granicach miejscowego planu zagospodarowania przestrzennego "Łąki Nowohuckie" w terenach WZ1, WSr.1, WSr.2, Rp.3, Rp.4 https://www.bip.krakow.pl/?dok_id=103899
33. **Staw Płazowski** - w granicach miejscowego planu zagospodarowania przestrzennego "Płazowska- Krzywda" w terenach WS, US.2, US.3 https://www.bip.krakow.pl/?dok_id=48781
34. **Zalew Bagry** - w granicach miejscowego planu zagospodarowania przestrzennego "Bagry" w terenach WS/ZP1 - https://www.bip.krakow.pl/?dok_id=120393

Zespoły przyrodniczo-krajobrazowe:

- 1) **Fort Bodzów** - w granicach miejscowego planu zagospodarowania przestrzennego obszaru "Bodzów - rejon ulicy Widłakowej" w terenach ZN i ZL pomiędzy ul. Tyniecką a Widłakową https://www.bip.krakow.pl/?dok_id=99303
- 2) **Rajsko, Kosocice** - w granicach miejscowych planów zagospodarowania przestrzennego
 - planowanego „Kosocice II " w terenach WS1, WS2, WS3, ZL 12, ZL13, ZL9, ZPf-1, R 6, R7, Rz8, Rz9, Rz10 https://www.bip.krakow.pl/?dok_id=85883
 - „Soboniowice” w terenach ZL 1, ZL 2, ZL 3, Wz.1 https://www.bip.krakow.pl/?dok_id=61523
 - „Rajsko” w terenach Z1, Z2, Z4, Z5, Z6, Z7, Z8, Z 13, Z14, Z15, Z 16, Z17, Z 18, Z 19, R 1, R2, R 3, Zw 1, Zw 2, Zw 3, Zw 4, Zw 5, ZL 1, ZL 2, ZL 3, ZL 4, ZL 5, ZPf.1, ZPf.4 WS 1 https://www.bip.krakow.pl/?dok_id=59118
- 4) **Łysa Góra i dolina Wilgi w Lusinie** w granicach miejscowego planu zagospodarowania przestrzennego:
 - "Swoszowice Południe" za wyjątkiem terenów MN https://www.bip.krakow.pl/?dok_id=30163
 - tereny ZP w granicach miejscowego planu zagospodarowania przestrzennego "Opatkowice Wschód" https://www.bip.krakow.pl/?dok_id=13390
- 5) **Wróblowice** - w granicach miejscowych planów zagospodarowania przestrzennego:

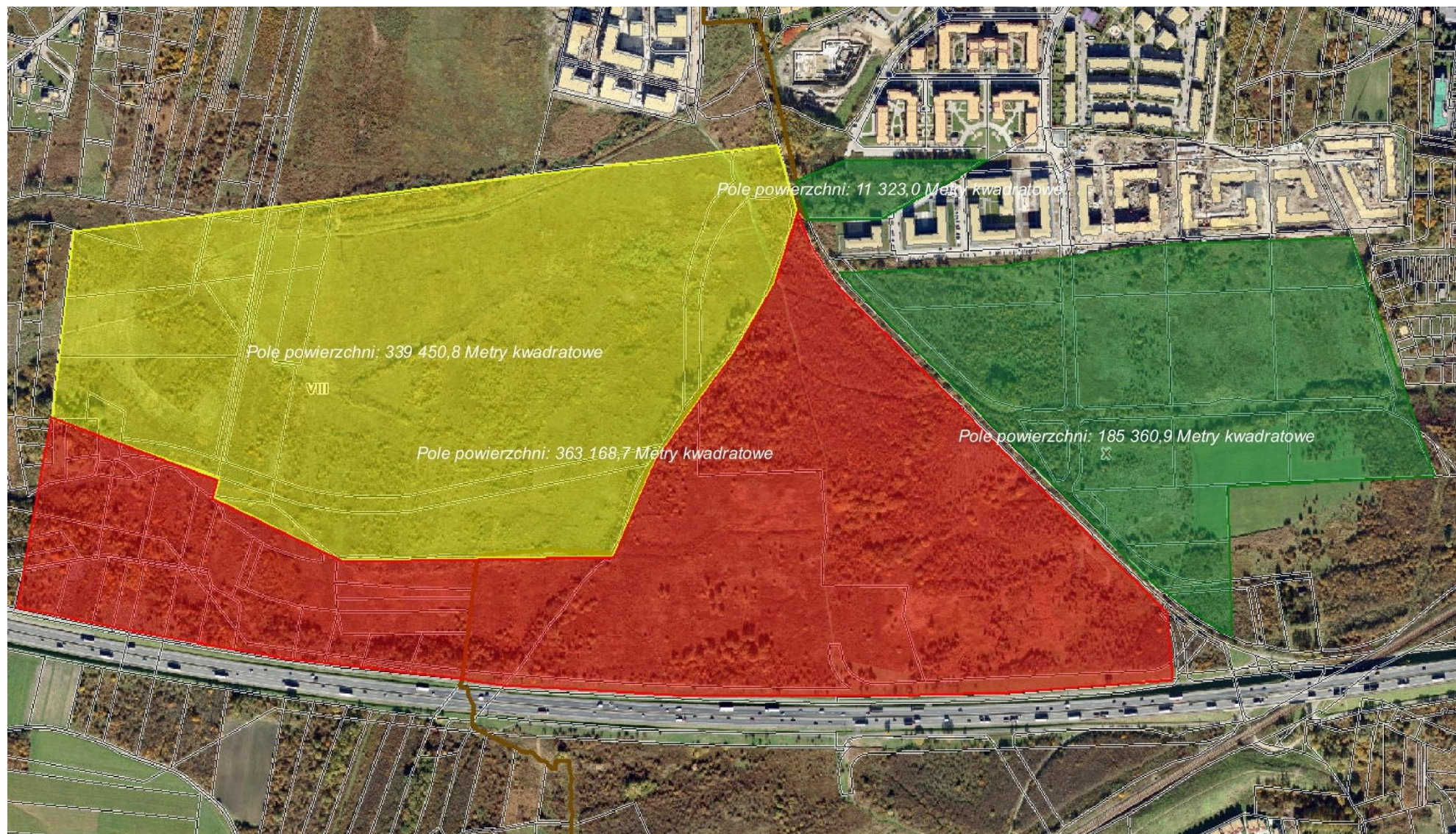
- "Swoszowice - uzdrowisko" w terenach WS, R(Z), ZP https://www.bip.krakow.pl/?dok_id=45260
 - "Swoszowice - Południe" w terenach WS, ZP/US, ZPp w terenach WS9, WS10, WS11, WS12, WS13, ZP4, ZPu1, ZP8, ZP9, ZP10, ZP11, ZP12) https://www.bip.krakow.pl/?dok_id=30163
- 6) **Dolina Wilgi na odcinku od Węzła Łagiewnickiego do ul. Starowiejskiej** w granicach miejscowych planów zagospodarowania przestrzennego:
- "Swoszowice - uzdrowisko" w terenach WS, R(Z), ZP https://www.bip.krakow.pl/?dok_id=45260
 - "Swoszowice - Południe" w terenach WS, ZP/US, ZPp https://www.bip.krakow.pl/?dok_id=30163
- 7) **Dolina Wilgi Południe Krakowa** w granicach miejscowych planów zagospodarowania przestrzennego:
- "Swoszowice - Południe" w terenach WS, ZP/US, ZPp https://www.bip.krakow.pl/?dok_id=30163
 - przygotowywanego „Wróblowice II” w terenach WS, ZP1, ZP2, ZL5, ZL6, R23, R3, R4, R5, R6, R7, R10, R11, R12, R13, R14, Rz4 – Rz14 https://www.bip.krakow.pl/?dok_id=85883
- 8) **Sosenki** - w obrębie ulic: Podgóрки, Drogi Rokadowej i Miarowej oraz las Siarczana Góra - w granicach miejscowych planów zagospodarowania przestrzennego
- „Dla wybranych obszarów przyrodniczych miasta Krakowa” – etap B podetap B 3 - 113 https://www.bip.krakow.pl/?dok_id=131390
 - "SWOSZOWICE wschód" w terenach 4R(Z), 2 ZL, 3ZL, 1ZL, 1ZLz https://www.bip.krakow.pl/?dok_id=46459
- 9) **Dolina Dłubni** - w granicach miejscowych planów zagospodarowania przestrzennego obszarów
- „Zesławice” – w terenach WS, 1ZP, 2ZP, 3ZP https://www.bip.krakow.pl/?dok_id=24733
 - "Dla wybranych obszarów przyrodniczych miasta Krakowa” – etap B podetap B13 https://www.bip.krakow.pl/?dok_id=145374
 - „Bieńczyce – Park Rzeczny Dłubni” – za wyjątkiem terenów MN, U, MN/U https://www.bip.krakow.pl/?dok_id=56021
 - „Dolina Dłubni – Krzesławice” w terenach ZP, WS.1 (zalew nowohucki), ZP.w, ZPp, ZP^ oraz uchylony przez WSA US.t https://www.bip.krakow.pl/?dok_id=20794
 - „Krzesławice” w terenach ZO, ZP, ZW https://www.bip.krakow.pl/?dok_id=1600
 - „Dolina Dłubni – Obszar Sportu i rekreacji” w terenach WS, ZPi1, ZP.i2, ZPs, ZP.p1, ZP.p2 ZP.p3, ZP.p4, oraz uchylonych przez WSA ZP.1 i ZP.2 https://www.bip.krakow.pl/?dok_id=26811
 - Dla wybranych obszarów przyrodniczych miasta Krakowa” – etap A 192, 190 https://www.bip.krakow.pl/?dok_id=102579
 - „Dolina Dłubni - Mogiła” tereny ZP, WS, ZP.p, R https://www.bip.krakow.pl/?dok_id=22269
 - oraz nieobjęte planem zagospodarowania przestrzennego - zgodnie z załącznikiem nr 4
- 10) **Winnica** - Szerokie Łąki - w granicach miejscowego planu zagospodarowania przestrzennego obszaru "Skotniki i Kostrze – obszar łąkowy" za wyjątkiem terenów U, US, MN, MN/U, K1 https://www.bip.krakow.pl/?dok_id=106554

- 11) **Wzgórza Tynieckie** - w granicach miejscowego planu zagospodarowania przestrzennego "Tyniec wschód" w terenach ZL, R i RL https://www.bip.krakow.pl/?dok_id=30169
- 12) **Grodzisko** - w granicach miejscowego planu zagospodarowania przestrzennego "Tyniec osiedle" w terenach ZL, RL, WS, R1, R2 https://www.bip.krakow.pl/?dok_id=54462
- 13) **Skąły Twardowskiego i Zakrzówek** - w granicach miejscowego planu zagospodarowania przestrzennego
 - "Dla wybranych obszarów przyrodniczych miasta Krakowa „ – etap A obszar 80 https://www.bip.krakow.pl/?dok_id=102579
 - "Park Zakrzówek" https://www.bip.krakow.pl/?dok_id=53044
- 14) **Krzemionki** - w granicach miejscowych planów zagospodarowania przestrzennego
 - "Stare Podgórze – Krzemionki" https://www.bip.krakow.pl/?dok_id=59119
 - „Krzemionki” https://www.bip.krakow.pl/?dok_id=17579
- 15) **Sikornik i Las Wolski** - w granicach miejscowych planów zagospodarowania przestrzennego
 - "Rejon Fortu Skąła II" https://www.bip.krakow.pl/?dok_id=1608 ,
 - „Las Wolski” (z wyłączeniem terenów MN) https://www.bip.krakow.pl/?dok_id=28699 ,
 - "Wzgórze sw. Bronisławy II” (z wyłączeniem terenów KP, MN, KDW, MNw) https://www.bip.krakow.pl/?dok_id=46457 ,
 - "Strzelnica – Sikornik” (w terenach ZL i ZN) https://www.bip.krakow.pl/?dok_id=120395
- 16) **Mydlniki – stawy**
- 17) **Park Zdrojowy i dolina potoku w Swoszowicach** (wg granic wskazanych w „Koncepcja ochrony różnorodności biologicznej miasta Krakowa – Instytut Nauk o Środowisku Uniwersytetu Jagiellońskiego str. 147)
- 18) **Zespół przyrodniczo-krajobrazowy Kosocice-Soboniowice** - w obrębie ulic: Krzemieniecka, Gruszczyńskiego, Szczanieckiej, Żelazowskiego - w granicach miejscowych planów zagospodarowania przestrzennego
 - sporządzanego Kosocice II w terenach: WS4, R12, R13, R 11, R14, ZPb6, ZPb7, Zpo1 https://www.bip.krakow.pl/?dok_id=85883
 - Soboniowice w terenach R1, ZW2, Z6 https://www.bip.krakow.pl/?dok_id=61523
 - Barycz w terenach 6R, 2Rws https://www.bip.krakow.pl/?dok_id=19430

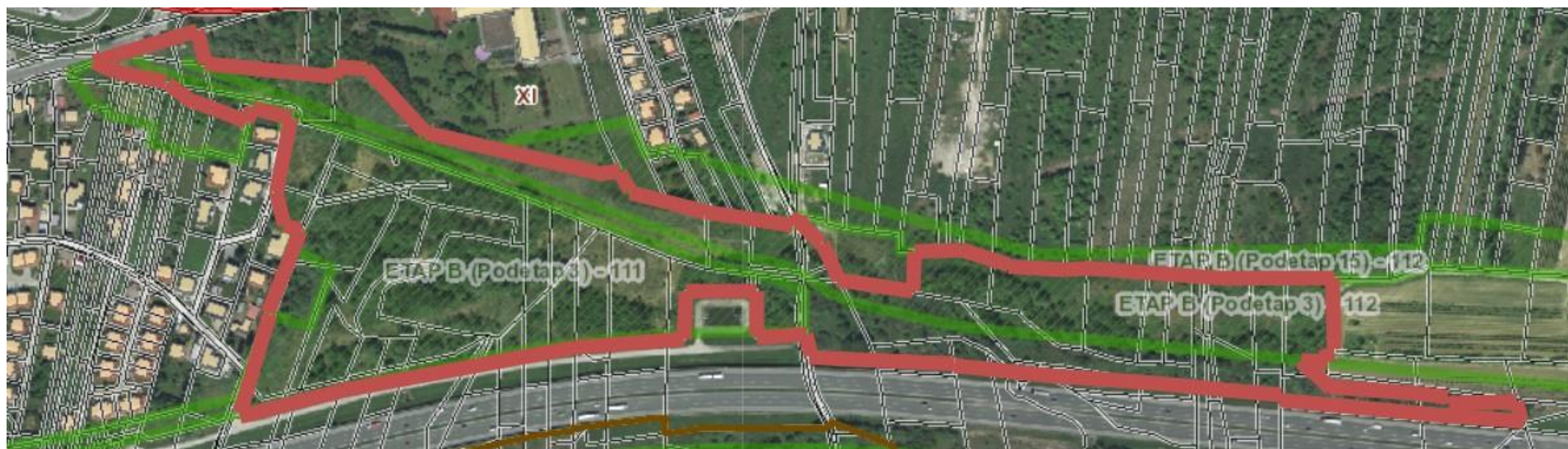
Załącznik nr 1. Użytek ekologiczny Słona Woda propozycja zespołu KPPiOŚ.



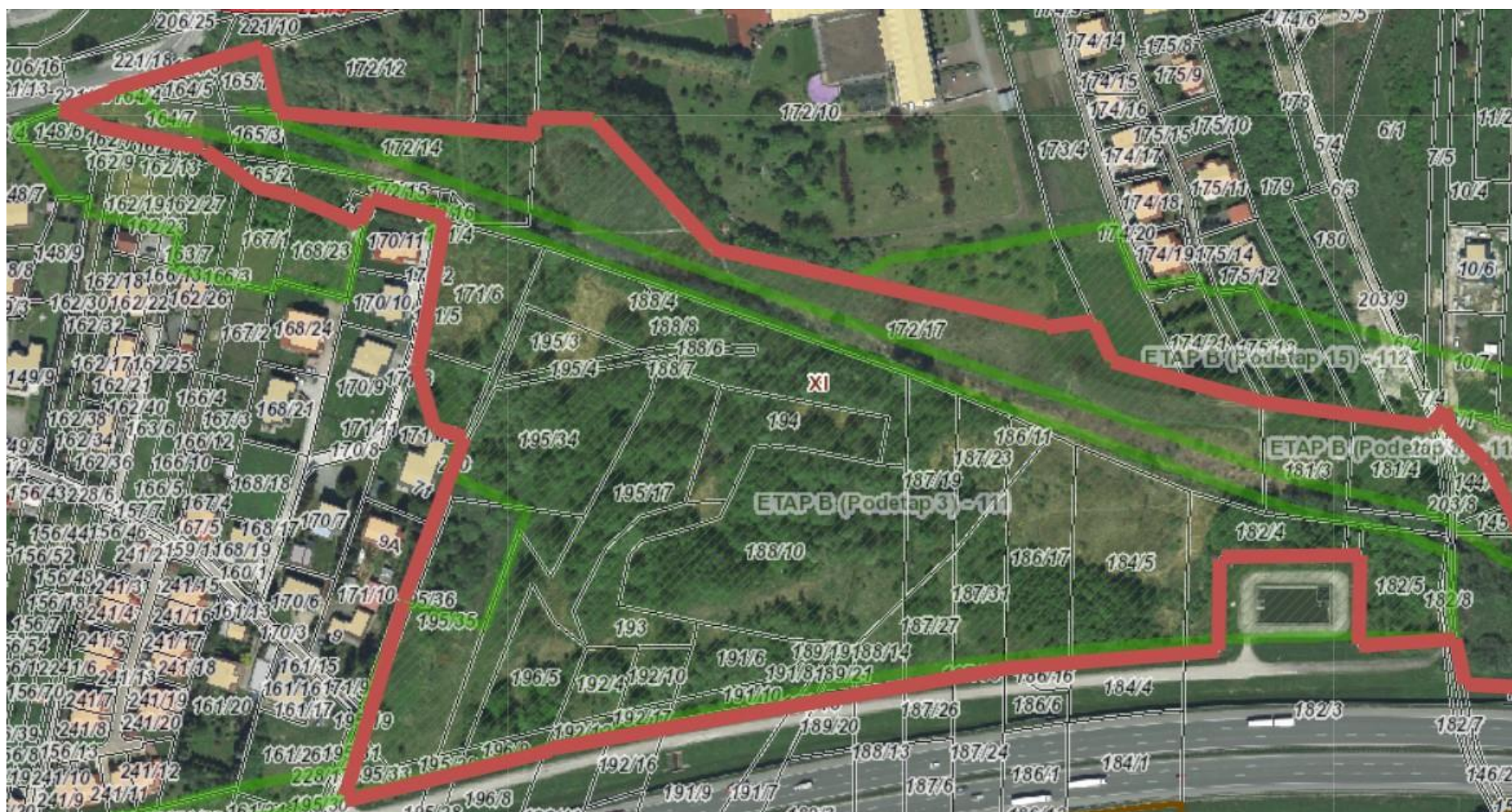
Załącznik nr 2. Łąki Kobierzyńskie.



Załącznik nr 3. Łęg Kurdwanowski całość.



Załącznik nr 3a. Łęg Kurdwanowski Zachód.



Załącznik nr 4. Dolina Dłubni (poza MPZP).

